

Planilla de vinos					
CÓDIGO	NOMBRE	TIPO	P. BODEGA	P. MAYORISTA	P. MINORISTA
101	TRAPICHE MEDALLA	TINTO	20	23,20	26,40
109	SAN FELIPE	BLANCO	8	9,52	10,80
108	BIANCHI CARDONNAY	BLANCO	7,5	8,93	10,13
102	PERDIREL	TINTO	4	4,64	5,28
103	FELIPE RUTINI	BLANCO	6	7,14	8,10
104	NAVARRO CORREAS RIESLING	TINTO	12	13,92	15,84
105	SAN TELMO	BLANCO	12	14,28	16,20
106	BIANCHI CINTA DE PLATA	TINTO	9	10,44	11,88
107	SUTER GRAND VINTAGE	BLANCO	23	27,37	31,05
110	BIANCHI 1887	BLANCO	7,8	9,28	10,53

P.MAYORISTA= P.BODEGA + P.BODEGA* Porcentaje Mayorista
P. MINORISTA= P.BODEGA + P.BODEGA * Porcentaje Minorista

Tomar el % correcto dependiendo si es Tinto o Blanco. Realizar una sola fórmula para las dos columnas

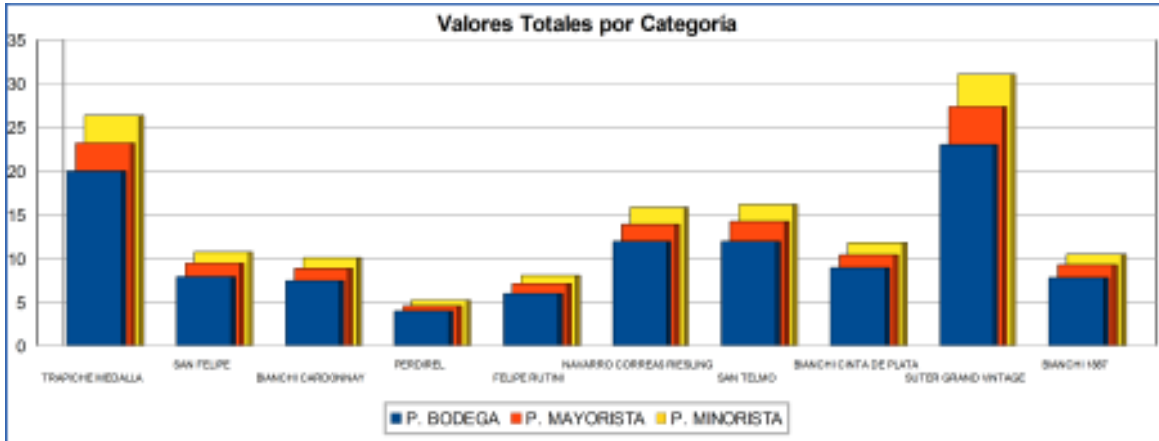


Gráfico	Columnas 3D
Vista en 3D	Sencilla
Perspectiva	Ejes en ángulo recto
	Rotación de Eje X= 0
	Rotación de Eje Y= 5

EN HOJA 2 - PORCENTAJES

Porcentajes para Vinos Tintos	Mayorista	Minorista
	16%	32%

Porcentajes para Vinos Blancos	Mayorista	Minorista
	19%	35%